



## PÔLES DE CONSULTATION DOULEUR AU SEIN DU RÉSEAU DOULEUR SARTHE

### LE MANS

#### CABINET MÉDICAL

D<sup>r</sup> Alain GAHAGNON - D<sup>r</sup> Claude MAWAS

#### CENTRE HOSPITALIER

D<sup>r</sup> Patrick HUBERT - D<sup>r</sup> Claude MAWAS - D<sup>r</sup> Tri-Hung NGUYEN

#### CENTRE JEAN BERNARD/CLINIQUE VH

D<sup>r</sup> Roseline DUCLOS

#### CLINIQUE DU PRÉ

D<sup>r</sup> Jean-Luc BETTON

#### CLINIQUE PÔLE SANTÉ SUD

D<sup>r</sup> Thierry DENIEZ - D<sup>r</sup> Antoine KHOURY

### SARTHE

#### C.H. DE CHÂTEAU DU LOIR

D<sup>r</sup> Patrick HUBERT

#### C.H. LA FERTÉ BERNARD

D<sup>r</sup> Pierre LUCAS

#### C.H. PSSL – LE BAILLEUL

D<sup>r</sup> Thierry DENIEZ - D<sup>r</sup> Alain GAHAGNON

#### C.M. G. COULON - LE GRAND LUCÉ

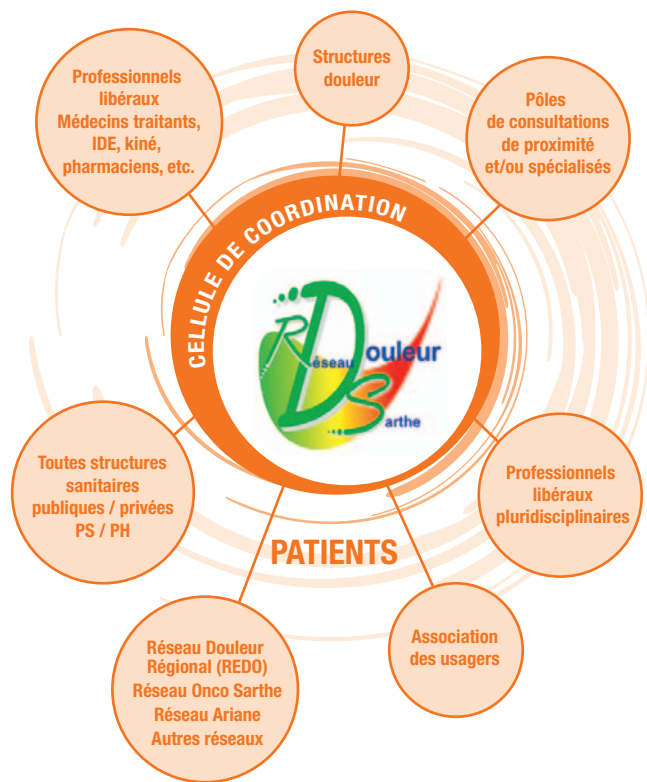
D<sup>r</sup> Antoine KHOURY

#### C.M. F. GALLOUEDEC - PARIGNÉ L'EVÊQUE

D<sup>r</sup> Pierre LUCAS

#### C.R.F. - SAINT SATURNIN

D<sup>r</sup> Alain GAHAGNON



### Réseau Douleur Sarthe

166, rue des Maillets - 72000 Le Mans  
Tél : 02 43 82 38 86 - Fax : 02 43 89 18 62  
email : resdouleursarthe@wanadoo.fr



# Réseau Douleur Sarthe

Ensemble, pour vaincre la douleur.

D'après une étude européenne, 25% de la population souffre de douleurs chroniques.

## Le réseau Douleur Sarthe a pour mission d'unir connaissances et expériences pour mieux traiter les douleurs chroniques.

### UNE STRUCTURE D'ACCUEIL

**D<sup>r</sup> Roseline DUCLOS**

Médecin Coordonnateur du Réseau Douleur

**Bernadette LABBÉ**

Cadre de santé

**Anne-Marie BEUVIER**

Secrétaire médicale



### • centralise les demandes de consultations

(À partir de l'étude des questionnaires d'évaluation douleur que les patients remplissent après demande ou téléchargement sur le site internet : [www.planet-sante.fr](http://www.planet-sante.fr))

### • oriente les patients vers les pôles de consultations

Ville du Mans ou pôles de proximité

### • aide téléphonique ponctuelle pour avis thérapeutique

## LE RÉSEAU DOULEUR SARTHE, c'est aussi :

### > un réseau de professionnels spécialisés et formateurs

**D<sup>r</sup> Jean-Luc BETTON**, Chirurgien ORL, Algologue à la Clinique du Pré - **D<sup>r</sup> Thierry DENIEZ**, Anesthésiste-Réanimateur, Algologue au Centre Médico Chirurgical du Mans - **D<sup>r</sup> Roseline DUCLOS**, Médecin coordonnateur au Réseau Douleur Sarthe, Algologue au Centre Jean Bernard / Clinique VH - **D<sup>r</sup> Alain GAHAGNON**, Médecin Généraliste, Algologue - **D<sup>r</sup> Antoine KHOURY**, Anesthésiste-Réanimateur, Algologue au Centre Médico Chirurgical du Mans - **D<sup>r</sup> Claude MAWAS**, Pédiatre, Algologue - **D<sup>r</sup> Aziz MOUFID**, Neurochirurgien au Centre Médico Chirurgical du Mans - **D<sup>r</sup> Dominique PLAT**, Rhumatologue - **D<sup>r</sup> Jean-Michel VERRET**, Neurologue

### > une réunion pluridisciplinaire

#### Les 4<sup>es</sup> jeudis du mois

de 12h30 à 14h00 (Déjeuner sur place)

associe les spécialités concernées par la douleur chronique, pour examiner, avec vous, les dossiers complexes de vos patients douloureux.

### > des formations

#### proposées en soirée de 20h30 à 22h30

Liste des formations 2008 à l'attention des médecins généralistes

THÈMES	FORMATEURS	DATES
BASES PHYSIOPATHOLOGIQUES DIFFÉRENTS TYPES DE DOULEUR outils diagnostiques et thérapeutiques	D <sup>r</sup> KHOURY	8 Avril
TRAITEMENTS - Médicamenteux - Neurochirurgie - PEC globale	D <sup>r</sup> DENIEZ D <sup>r</sup> MOUFID	20 Mai
DOULEUR ET RHUMATOLOGIE	D <sup>r</sup> PLAT	17 Juin
DOULEUR ET NEUROLOGIE	D <sup>r</sup> VERRET	11 Sept.
DOULEUR ET CANCER	D <sup>r</sup> DUCLOS	9 Oct.
LA SOMATISATION CHEZ L'ENFANT	D <sup>r</sup> MAWAS	4 Nov.
DOULEUR ET PRISE EN CHARGE PSYCHOLOGIQUE	D <sup>r</sup> DONSIMONI DE LA FORCE	Déc.*
CÉPHALÉES	D <sup>r</sup> BETTON D <sup>r</sup> GAHAGNON	Janv. 09*
DOULEUR ET PERSONNES ÂGÉES	D <sup>r</sup> DUCLOS	Fév. 09*

Des indemnités sur la base de 2 h sont prévues pour les médecins libéraux adhérents au R.D.S.  
\* Les dates exactes vous seront précisées ultérieurement.

## Bulletin d'adhésion

À détacher, à remplir (cocher les cases), et à retourner à l'adresse indiquée ci-dessous.

Je soussigné(e),

Nom : .....

Prénom : .....

Profession : .....

N° identification : .....

Lieu d'exercice : .....

E-mail : .....

Téléphone : .....

### souhaite adhérer au Réseau Douleur Sarthe

siège : 166, rue des Maillets - 72000 Le Mans

N° identification du réseau : 452463888 00019

pour participer aux réunions pluridisciplinaires

pour suivre les formations

1<sup>re</sup> adhésion  renouvellement

date : .....

Signature et cachet

précédés de la mention «lu et approuvé»

**Accusé de réception** (Ne pas remplir. Vous sera retourné après enregistrement)

Adhésion N°: \_\_\_\_\_ enregistrée le \_\_\_\_\_

(Une copie de votre adhésion sera adressée à votre caisse pivot)